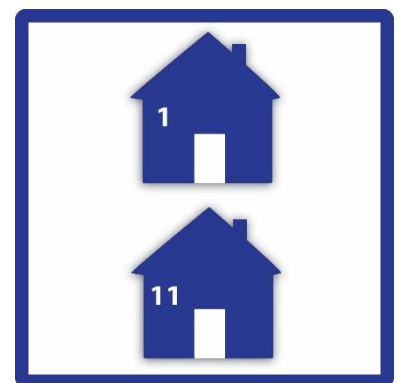


# Informacje o Urzędzie Miejskim w Nowej Rudzie w języku łatwym do czytania (ETR – Easy To Read)

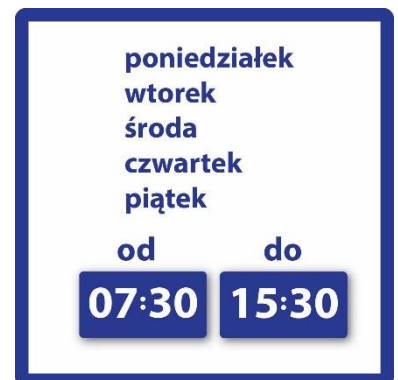


## Podstawowe informacje o Urzędzie Miejskim w Nowej Rudzie

Urząd Miejski w Nowej Rudzie jest w 2 budynkach.  
Urząd jest przy Rynku pod numerem 1 oraz 11.



Godziny otwarcia urzędu:  
od poniedziałku do piątku od 7:30 do 15:30



Ważne informacje o urzędzie znajdziesz  
na stronie internetowej:

[www.um.nowaruda.pl](http://www.um.nowaruda.pl)

oraz w Biuletynie Informacji Publicznej:

[www.nowaruda.biuletyn.net](http://www.nowaruda.biuletyn.net)



## Przykłady zadań Urzędu Miejskiego w Nowej Rudzie

W urzędzie możesz wyrobić lub wymienić dowód osobisty.

Dowód osobisty to dokument z ważnymi informacjami o tobie.



W urzędzie możesz zapłacić podatek.

Podatek to pieniądze dla gminy.



W Urzędzie Stanu Cywilnego możesz wziąć ślub.



Urząd zleca wywożenie śmieci.

W urzędzie możesz zapłacić za wywożenie śmieci.



Urząd zajmuje się szkołami w gminie.



Straż Miejska dba o bezpieczeństwo.



### **Dostępność Urzędu Miejskiego w Nowej Rudzie dla osób z niepełnosprawnościami**

W Biurze Obsługi Klienta jest pomoc  
dla osób ze szczególnymi potrzebami.

Osoby ze szczególnymi potrzebami to kobiety w ciąży,  
osoby starsze i osoby z niepełnosprawnościami.

Pracownik może obsłużyć bez kolejki.



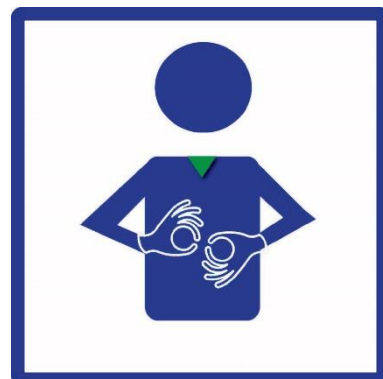
W Biurze Obsługi Klienta jest pętla indukcyjna.  
Pętla indukcyjna pomaga lepiej słyszeć osobom z aparatami słuchowymi.



Pełnomocnik może pomóc  
w załatwieniu sprawy w urzędzie.  
Pełnomocnik ma skończone 18 lat.



W urzędzie możesz skorzystać  
z tłumacza polskiego języka migowego.  
Musisz powiadomić o tym urząd 3 dni przed wizytą  
oraz napisać zgłoszenie.



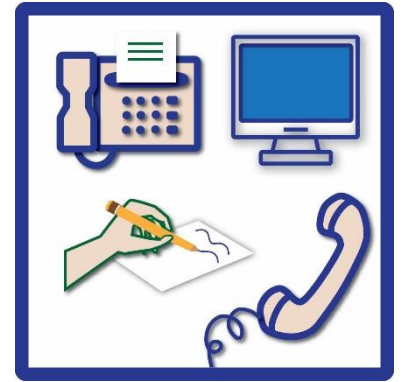
W zgłoszeniu musisz napisać:

- imię i nazwisko
- adres
- e-mail
- datę twojego przyścia do urzędu
- opisać swoje trudności w komunikacji
- krótki opis sprawy do załatwienia w urzędzie



Zgłoszenie możesz złożyć przez:

- e-mail
- telefon
- faks
- list
- pełnomocnika



Do budynku urzędu możesz wejść z asystentem oraz z psem przewodnikiem.

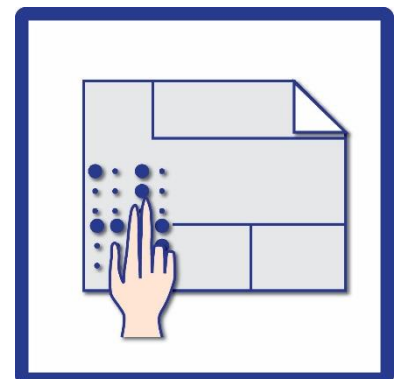


Wejście do budynku Rynek 11 jest dostępne dla osób z niepełnosprawnościami od tyłu budynku.



W urzędzie jest tyfloplan.

Tyfloplan to jest plan dla osób niewidomych i słabowidzących.



W budynku urzędu są taśmy kontrastowe na schodach oraz poręcze.



Przy budynku jest miejsce parkingowe dla osób z niepełnosprawnościami.



### **Kontakt z Urzędem Miejskim w Nowej Rudzie**

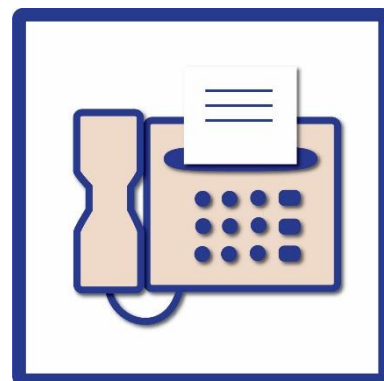
Telefon:

74 8720300



Fax:

74 8722268



E-mail:

[miasto@um.nowaruda.pl](mailto:miasto@um.nowaruda.pl)



Elektroniczna Platforma Usług Administracji Publicznej:

[www.epuap.gov.pl](http://www.epuap.gov.pl)

