

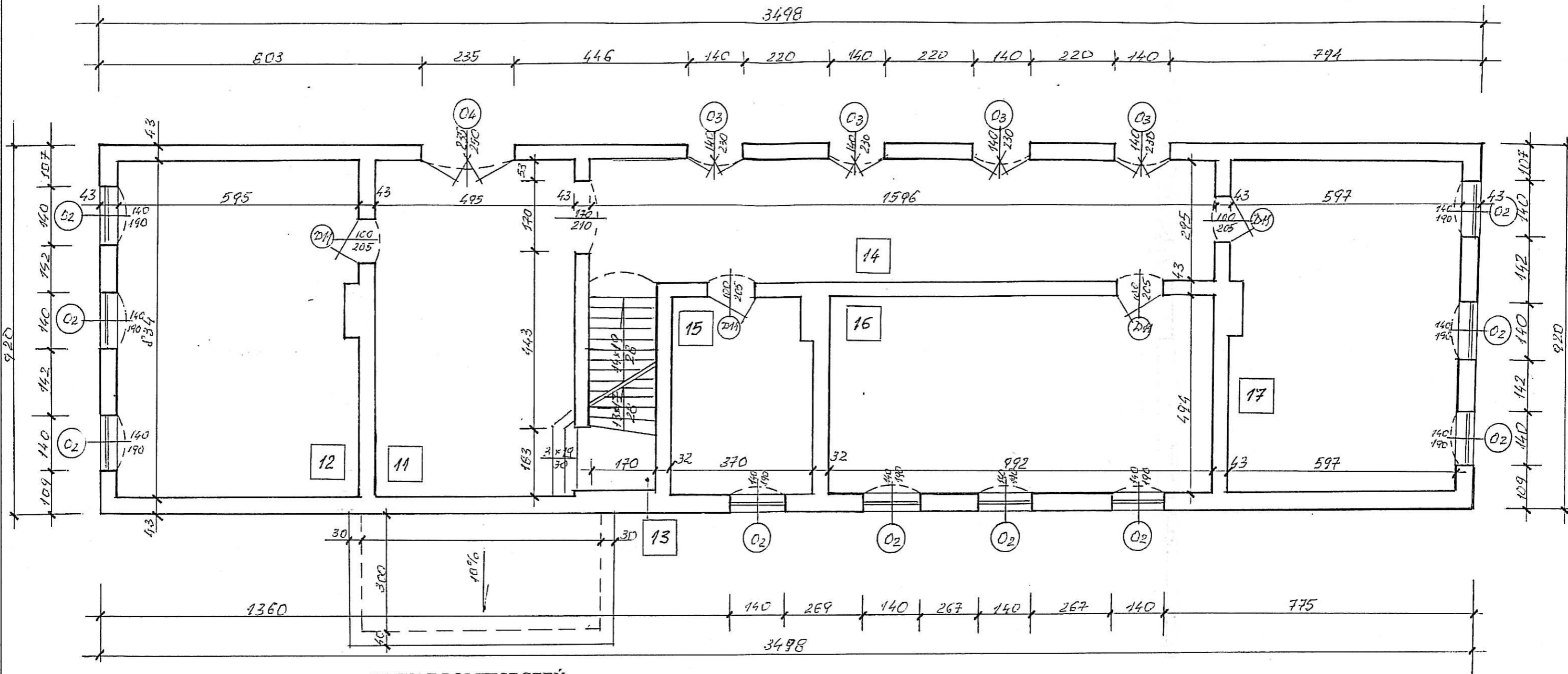
**ZESTAWIENIE POMIESZCZEŃ**

1	WIATROLAP
14,53	POSADZKA KAMIENNA
2	KORYTARZ Z KLATKĄ SCHODOWĄ
29,18	TERAKOTA + PŁYTKI KAMIENNE
3	SZATNIA
18,45	GUMOLIT
4	MAGAZYN SPRZĘTU
27,21	GUMOLIT
5	MAGAZYN PODRĘCZNY
3,72	POSADZKA CEMENTOWA
6	DYŻURKA
5,27	GUMOLIT
7	MAGAZYN ŚRODKÓW CZYSTOŚCI
0,97	POSADZKA CEMENTOWA
8	KORYTARZ WEWNĘTRZNY
24,59	TERAKOTA
9	MAGAZYN SPRZĘTU CZYSTOŚCI
1,96	POSADZKA CEMENTOWA

10	WC CHŁOPCÓW
17,98	TERAKOTA
11	WC DZIEWCZĄT
17,80	TERAKOTA
12	POMIESZCZENIE KONSERWATORA
7,39	POSADZKA CEMENTOWA
13	WARSZTAT KONSERWATORA
12,88	POSADZKA CEMENTOWA
14	KOTŁOWNIA I
28,82	POSADZKA CEMENTOWA
15	SKŁAD OPAŁU
27,87	POSADZKA CEMENTOWA
16	POMIESZCZENIE PALACZA
5,39	POSADZKA CEMENTOWA
17	KOMUNIKACJA
14,16	BETON

**258,17 m<sup>2</sup> RAZEM**

Nazwa obiektu	BUD. DYDAKTYCZNA - SZKOŁA PODST. NR 2		
Adres	NOWA RUDA, UL. SPARTANIEC		
Nazwa	RIEPT PRZYPOMIENIA	Skala	Numer
	inwentaryzacja	1:100	2/B
Projektant	IAN SZWATONSKI		
	inż. bud. lądowego		
	49r. nr 81751ZG i 231791ZG		
Data	01.2009		

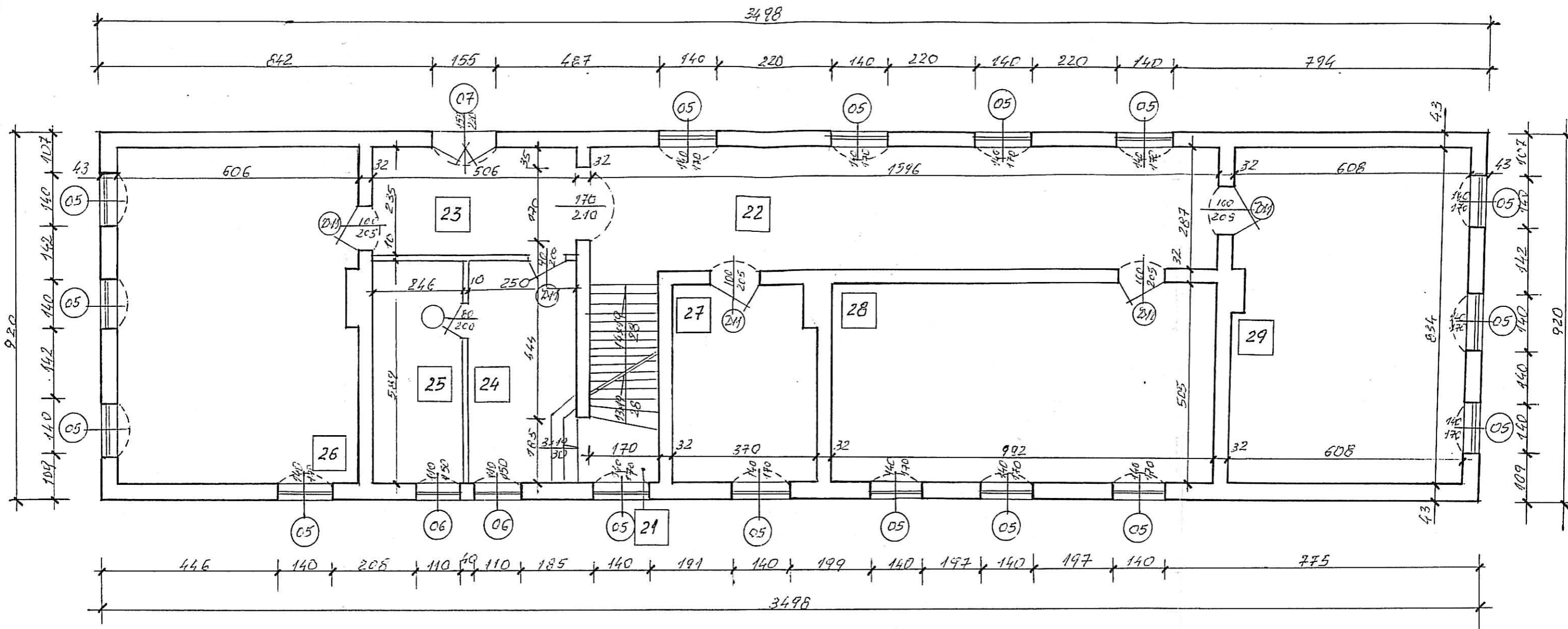


**WYKAZ POMIESZCZEŃ**

11	HALL 1
42,02	PCV
12	KLASOPRACOWNIA
49,62	PCV
13	KLATKA SCHODOWA
9,12	PŁYTY KAMIENNE
14	HALL 2
47,40	PCV
15	POKÓJ NAUCZYCIELSKI
18,27	PCV
16	KLASOPRACOWNIA
49,00	PCV
17	KLASOPRACOWNIA
49,78	PCV

**265,21 m² RAZEM**

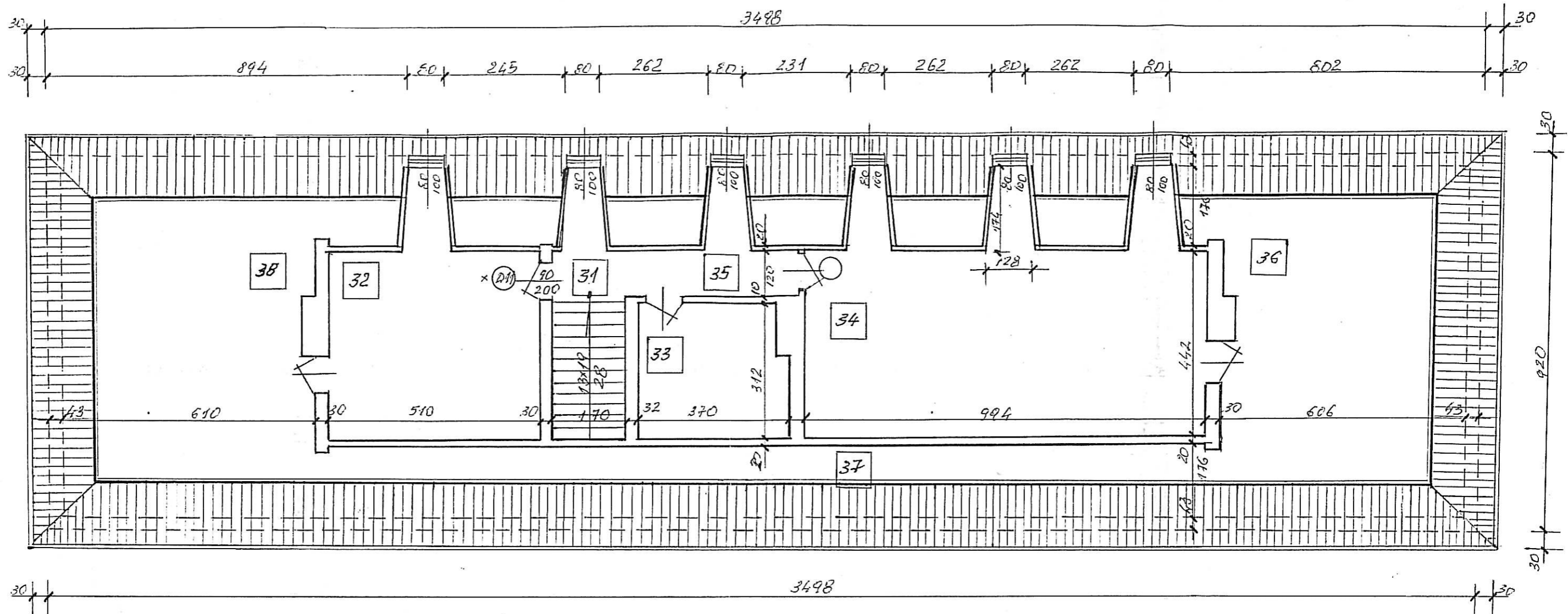
Nazwa obiektu	SZKOŁA PODST. NR 2 - BUD. DYD. A		
Adres	NOWA RUDA, ul. Sportowa 1		
Nazwa rysunku	RZUT PARTERU	Skala	1:100, 3/A
Autor	IAN SZWATOŃSKI	Projektant	
	inż. bud. i ogrodniczej		
	ul. 8/15/2C, 1-23/179/20		
Sprawdzający		Data	01.2009



**WYKAZ POMIESZCZEŃ**

21	KLATKA SCHODOWA	26	KLASOPRACOWNIA
9,12	DREWNO	50,54	PCV
22	KORYTARZ	27	GABINET DYREKTORA
47,40	PCV	18,68	PCV
23	KORYTARZ	28	KLASOPRACOWNIA
11,89	PCV	50,09	PCV
24	KORYTARZ	29	KLASOPRACOWNIA
14,72	PCV	50,70	PCV
25	SEKRETARIAT		
14,48	PCV		
		<b>267,62 m<sup>2</sup></b>	<b>RAZEM</b>

Nazwa obiektu	52 KOLEJA PODST. NR 2 - BUD. DYD. A
Adres	NOBISZ RUDA, UL. SPARTANSKA 1
	RZUT 1-GO PIĘTRA
	1:100 4/A
	IAN SZWATOŃSKI
	inż. bud. lądowego
	wp. nr 813/2008, 23/179/2008
	01.2009



**WYKAZ POMIESZCZEŃ**

31	KLATKA SCHODOWA
5,47	DREWNO
32	BIURO SZKOŁY
22,54	PCV
33	ARCHIWUM
11,91	PCV
34	BIBLIOTEKA
43,93	PCV
35	KORYTARZ
7,22	PCV
36	STRYCH
50,87	DESKI
37	PODDASZE
38,21	DESKI
38	STRYCH
50,54	DESKI

**230,69 m<sup>2</sup> RAZEM**

Nazwa obiektu	SZKOŁA PODST. NR 2 - BUD. DZ. A		
Adres	Nowa Ruda, ul. Sportowa 1		
	Kata	Numer	
	1400	5/A	
IAN SZWATONSKI		Podpis	
Inż. bud. lądowego			
Nr. m. 8/15/2G i 23/79/2G		01.2009	