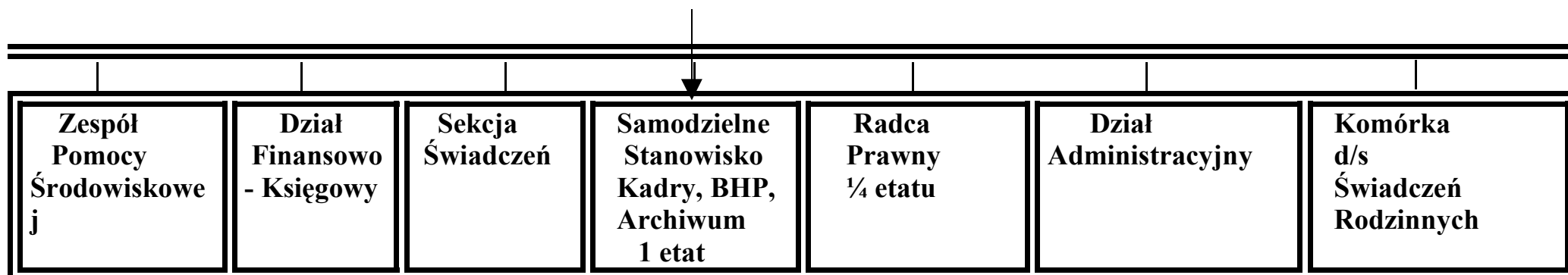


**SCHEMAT ORGANIZACYJNY  
MIEJSKIEGO OŚRODKA POMOCY SPOŁECZNEJ**

Załącznik Nr 1  
do Uchwały Nr 203/XXV/04  
z dnia 27 października 2004r.

**KIEROWNIK  
M.O.P.S.**



Kierownik Sekcji  
1 etat

- Główny księgowy  
1 etat

- Inspektor  
1 etat

- Inspektor  
administracyjny  
1 etat

- Referenci  
3 etaty

Zespół pracowników  
socjalnych – docelowo  
1 prac. socjalny na  
2 tyś. mieszkańców  
- Inspektor ds. usług opiek.  
1 etat

- Księgowy  
2 etaty  
- Kasjer  
1 etat

- Referenci  
2 etaty

- Kierowca 1 etat  
- Pracownicy gosp.  
1,75 etatu  
- Konserwator - 0,25 etatu

Zespół konsultantów  
-Psycholog – ½ etatu  
- Pedagog - ¼ etatu  
- Prawnik - ¼ etatu

Przewodnicząca Rady Miejskiej  
/-/  
Bożena Bejnarowicz