

**UCHWAŁA NR 208/XXVIII/12
RADY MIASTA NOWA RUDA**

z dnia 5 grudnia 2012 r.

w sprawie nadania nazwy urzędowej ulicy w Nowej Rudzie

Na podstawie art.18 ust.2 pkt 13 i art. 40 ust 1 ustawy z dnia 8 marca 1990 r. o samorządzie gminnym (tekst jednolity z 2001r. Dz. U. nr 142, poz.1591, z 2002 r., Dz. U. Nr 23, poz.220, Dz.U. Nr 62, poz.558, Dz.U. Nr 113, poz.984, Dz.U. Nr 153, poz. 1271, Dz. U. Nr 214, poz.1806 z 2003 r, Dz.U. Nr 80,poz.717, Dz.U.Nr 162, poz. 1568 z 2004 r. Dz. U. Nr 102, poz.1055, Dz.U. Nr 116, poz.1203 z 2005 r., Dz.U. Nr 172 poz. 1441, Dz.U. 175, poz. 1457, w 2006 r. Dz.U. Nr 17, poz. 128, Dz.U. Nr 181, poz. 1337, z 2007 r. Dz.U.Nr 48, poz. 327, Nr 138 poz.974, Nr 173, poz. 1218, z 2008 r. Dz.U. Nr 180, poz. 1111, Dz.U. Nr 223 poz. 1458, z 2009 r. Dz.U. nr 52 poz. 420, Dz.U. nr 157, poz. 1241, z 2010 r. Dz.U. nr 28 poz. 142, i poz. 146, Dz.U. nr 40, poz.230, Nr 106 poz.675, z 2011 r. Dz.u. nr 21, poz. 113, Dz.u. nr 117, poz. 679, Dz.U. Nr 134, poz.777, Dz.U. Nr 149, poz.887, Dz.U. Nr 217, poz. 1281 z 2012 r. poz. 567, Rada Miejska w Nowej Rudzie uchwała co następuje :

§ 1. Nadać nazwę ulicy - „ul. Szybowa” - drodze będącej w granicach działek oznaczonych geodezyjnie: obr. 7, AM 16, dz. nr 1/119 o pow. 1212 m kw, dz. nr 1/127 o pow. 228 m kw, dz. nr 1/145 o pow. 194 m kw, dz. 1/142 o pow. 109 m kw, dz. nr 1/158 o pow. 1551 m kw, 1/156 o pow. 889 m kw, biegnącej w kierunku zachodnim od ulicy Kłodzkiej, na terenie Noworudzkiego Parku Przemysłowego.

Przebieg ulicy stanowi załącznik graficzny nr 1.

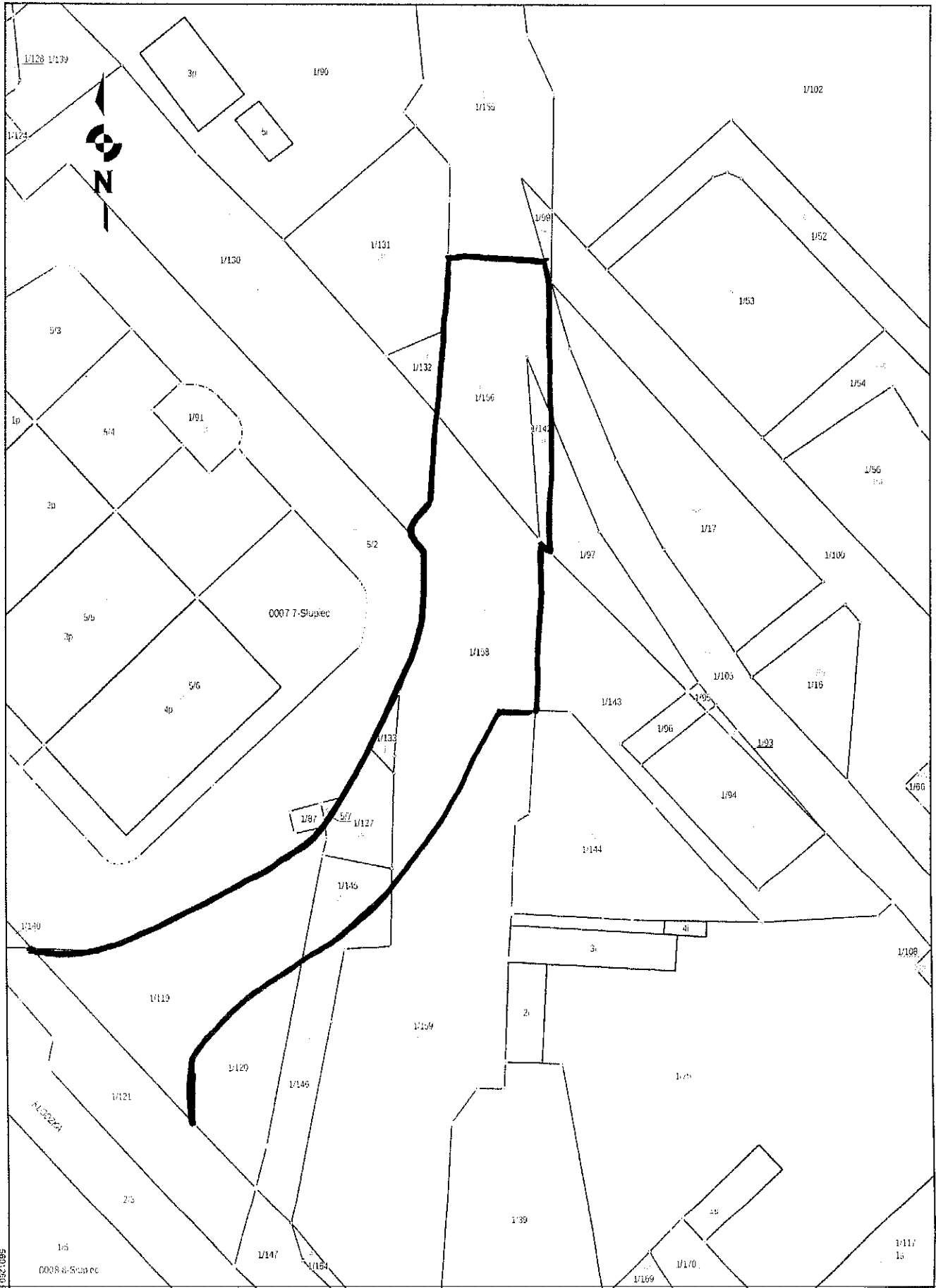
§ 2. Wykonanie uchwały powierza się Burmistrzowi Miasta.

§ 3. Uchwała podlega obwieszczeniu przez rozplakatowanie w miejscach publicznych na tablicy ogłoszeń.

§ 4. Uchwała wchodzi w życie po upływie 14 dni od jej ogłoszenia w Dzienniku Urzędowym Województwa Dolnośląskiego.

Przewodniczący Rady
Miejskiej

Andrzej Behan



Uzasadnienie

Gmina Miejska Nowa Ruda jest właścicielem nienazwanej drogi położonej na terenie Noworudzkiego Parku Przemysłowego. Jest to teren przemysłowy, którego położenie odnosi się zwykle do ulicy Kłodzkiej. Dla ułatwienia lokalizacji nieruchomości, które w przyszłości mogą rozwijać lokalny przemysł zasadne jest nadanie nowej nazwy ulicy. Na podstawie art.18 ust.2 pkt 13 i art. 40 ust 1 ustawy z dnia 8 marca 1990 r. o samorządzie gminnym do wyłącznej kompetencji Rady należy podejmowanie uchwał w sprawach nadania i zmiany nazw ulic. W związku z powyższym podjęcie uchwały jest uzasadnione.