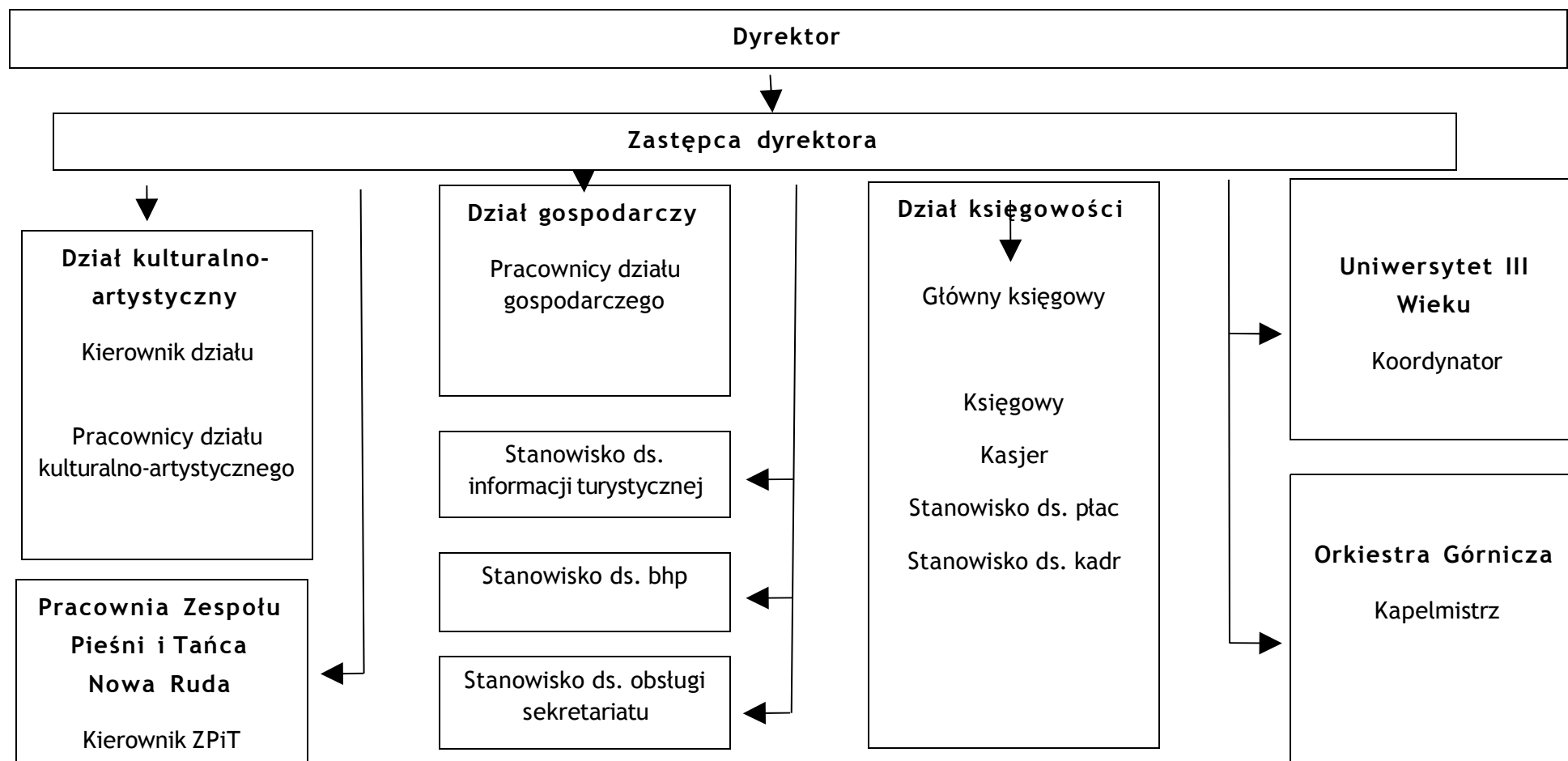


## Schemat organizacyjny Miejskiego Ośrodka Kultury w Nowej Rudzie



\* Stanowiska pracy występujące w MOK Nowa Ruda ustalane są zgodnie z Rozporządzeniem Ministra Kultury i Sztuki z dnia 23 kwietnia 1999 r. w sprawie zasad wynagradzania pracowników instytucji kultury prowadzących gospodarkę finansową na zasadach ustalonych dla zakładów budżetowych. (Dz. U. z dnia 20 maja 1999 r. z późniejszymi zmianami). Stanowiska mogą być powoływane w niepełnym wymiarze etatu i mogą być łączone w razie potrzeb pracodawcy oraz w ramach posiadanych środków finansowych.