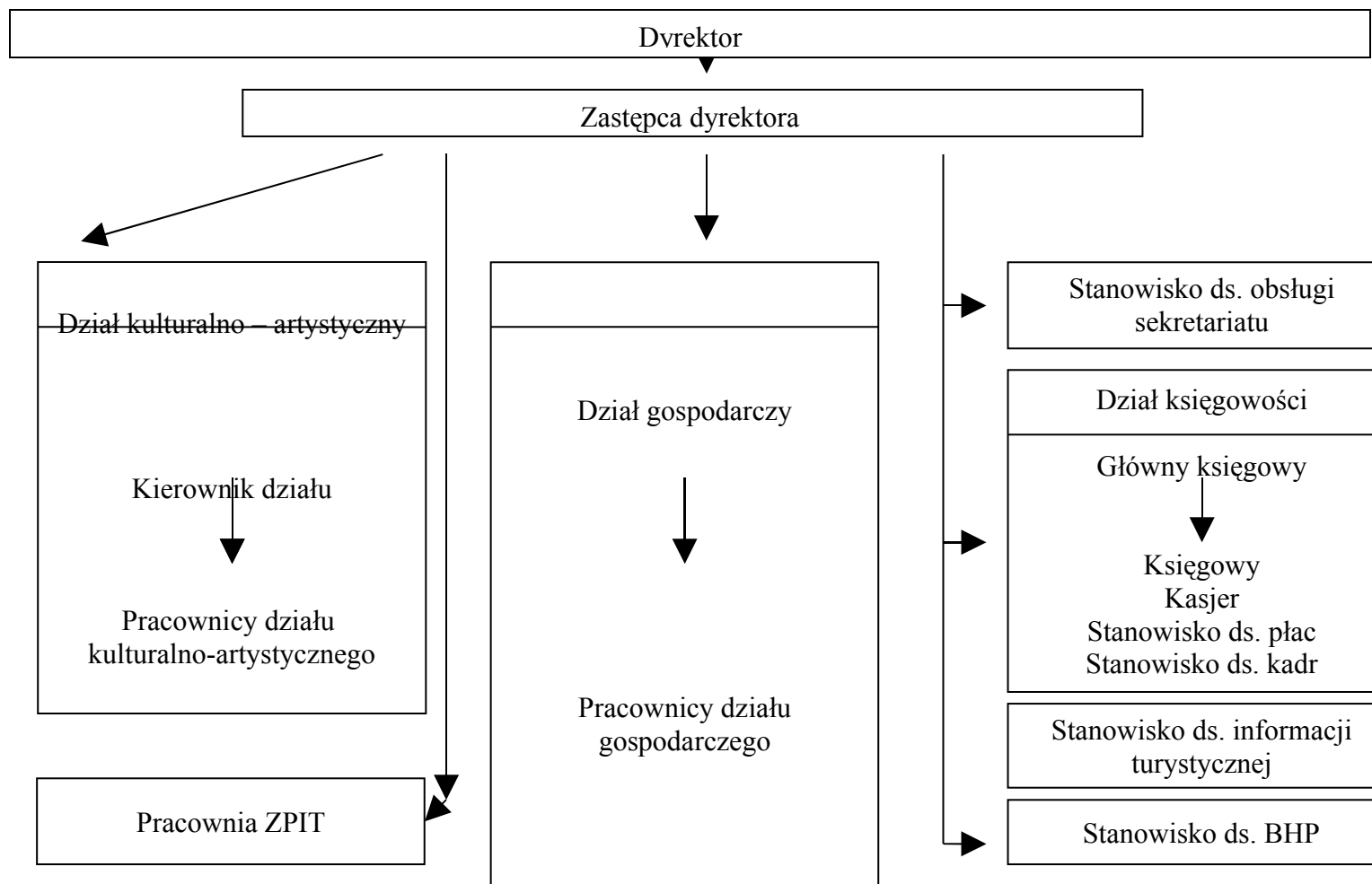


# Schemat organizacyjny Miejskiego Ośrodka Kultury w Nowej Rudzie



\* Stanowiska pracy występujące w MOK Nowa Ruda ustalane są zgodnie z Rozporządzeniem Ministra Kultury i Sztuki z dnia 23 kwietnia 1999 r. w sprawie zasad wynagradzania pracowników zatrudnionych w instytucjach kultury prowadzących w szczególności działalność w zakresie upowszechniania Kultury (Dz. U. nr 45 poz 446. z późniejszymi zmianami). Stanowiska mogą być powoływane w niepełnym wymiarze etatu i mogą być łączone w razie potrzeb pracodawcy oraz w ramach posiadanych środków finansowych.